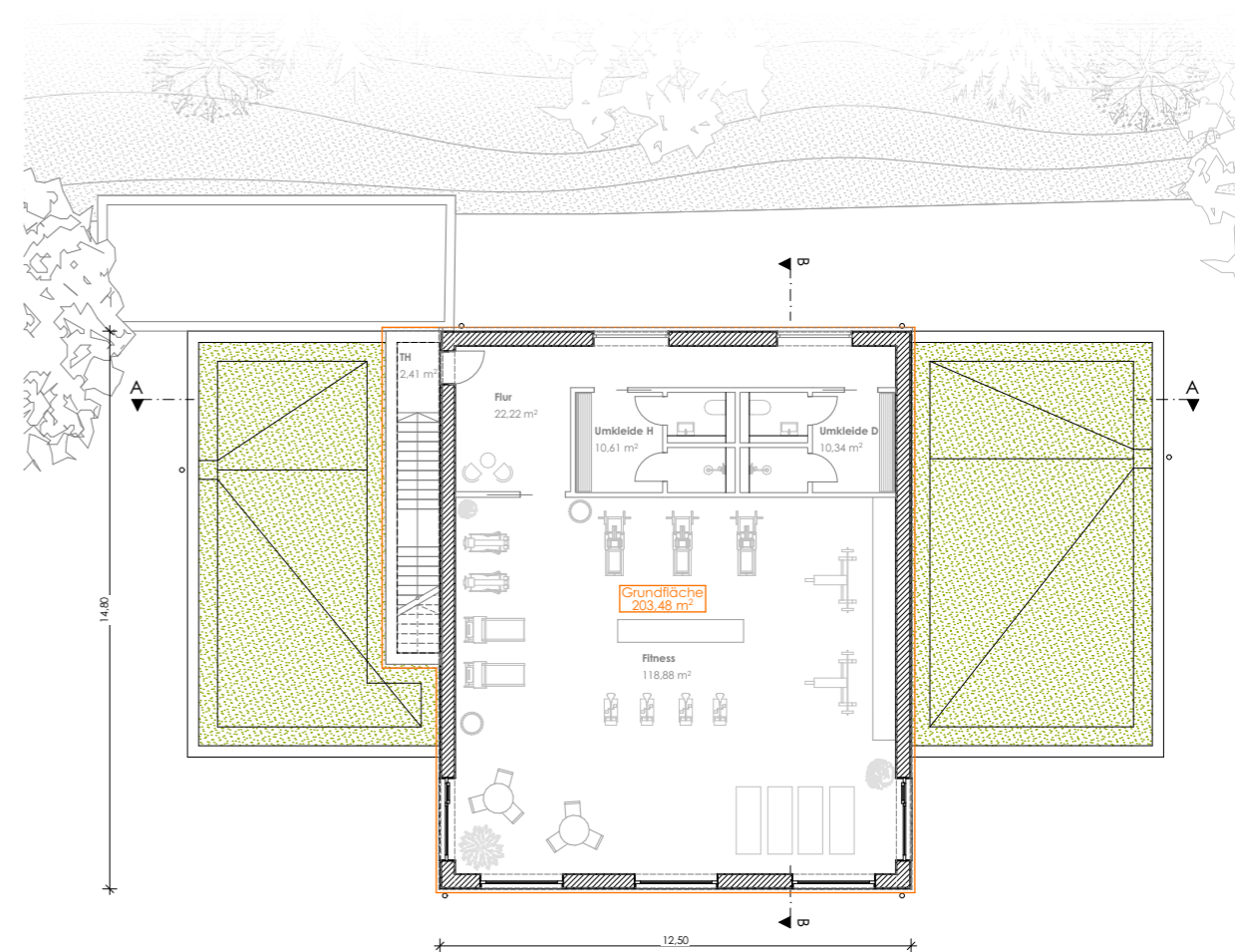


Grundriss EG | M 1:200



Grundriss OG | M 1:200

**Anmerkung:** dargestellte Grundfläche + Geschossfläche sehen eine mögl. Anpassung der Wandstärke um 10cm vor!

**Begründung:** Flexibilität hinsichtlich des Materials (bspw. Holzverschalung), sowie Anpassungen statischer oder bauphysikalischer Vorgaben erfordern ggf. eine Vergrößerung des bisher geplanten Wandaufbaus - die derzeitige Planung sieht einen Wandaufbau mit 36,5er Mauerwerk vor

**BAUVORHABEN:**

Neubau eines Clubhauses  
Winterstr. 44  
82223 Eichenau

**BAUHERR:**

Tennisclub Eichenau e.V.  
Budrio-Allee 1  
82223 Eichenau

**ARCHITEKT:**

ANDERER ARCHITEKTEN  
Planegger Str. 130  
81241 München

**Vorabzug**

**B-Plan Änderung**

Maßstab 1:200  
Blattgröße 420\*297 A3

**GR | GF Puffer**

Datum 11.01.2024  
gez. MaA