

TENNISCLUB
EICHENAU

Ausschreibung Clubrestaurant

Bewirtung der Vereinsgastronomie im Tennisclub Eichenau e.V.

EICHENAU, MAI 2026



TENNISCLUB
EICHENAU e.V.



Vereinsrestaurant im TC Eichenau ab 01.10.2026 zu verpachten

Das neu erbaute Clubhaus des TC Eichenau wurde im April 2026 eröffnet und bietet ein modernes, vollständig ausgestattetes Vereinsrestaurant. Wir suchen eine Pächterin oder einen Pächter für eine langfristige, partnerschaftliche Zusammenarbeit.

Unsere Clubgastronomie – Facts and Figures

- Gastraum & Terrasse: 39 Sitzplätze im Gastraum, ca. 60 Plätze auf der Terrasse / im Biergarten
- Küche: Pizaofen (bis zu 8 Pizzen à 30 cm) Professionelle Kühlzelle, Pizzakühltisch, Fritteuse, Nudelkocher, Gastropülmaschine, Siebträgermaschine u.v.m., Gastraum & Terrasse vollständig möbliert
- Personalbereich: Separater Aufenthaltsraum für den Pächter mit eigenem WC und Dusche
- Öffnungszeiten: Täglich 11:00–22:30 Uhr; fester Schließtag in Abstimmung mit dem Verein
- Während Events/Mannschaftsspielen durchgehende Bewirtung

Was wir bieten

- Hohe Grundfrequenz durch hohe intensiven Trainings-, Punktspiel- und Turnierbetrieb – gerade am Wochenende und zu Abendzeiten
- Turniere und Vereinsevents übers ganze Jahr: Jugendturniere, Sommerfest, Erwachsenenevents – gerade auch in den Sommerferien
- Aktives Vereinsleben mit ca. 700 Mitgliedern – einer der größten Tennisvereine Bayerns, treue Stammkunden
- Attraktives Freizeitumfeld: Angrenzendes Naturgebiet, Volleyball- und Basketballplätze sowie perspektivisch Padel-Courts ziehen Besucher
- Wenig Konkurrenz im Ort: Kaum Außergastronomie in Eichenau
- Einzigartige Lage: Blick auf die Tennisplätze, umgeben von altem Baumbestand – eine Atmosphäre, die sich nicht kopieren lässt

Rahmenbedingungen und Konditionen

- Pacht & Vertrag: Günstiger Pachtzins – bewusst attraktiv gestaltet für eine langfristige Partnerschaft
- Unbefristeter Vertrag, kündbar von beiden Seiten mit 6 Monaten Frist zum 30.04. oder 30.09.
- Pachtfläche: Gastraum, Küche, Terrasse/Biergarten sowie Personalbereich im neuen Clubhaus (zusätzliche Nutzung des Hallenrestaurants im Winter nach Absprache möglich)
- Kosten: Laufende Kosten für Gas und Wasser werden vom Verein getragen, Pächter übernimmt Stromkosten sowie eine Umlage für Abfallgebühren
- Sonstiges: Keine Brauereibindung, Lieferservice in Absprache möglich

Wer ideal zu unserem Clubrestaurant passt

- Du bringst gastronomische Erfahrung mit und hast ein klares Konzept für Küche und Betrieb
- Du bist kommunikativ, offen für Gäste aller Altersgruppen und bringst Dich aktiv ins Vereinsleben ein
- Du zeigst Eigeninitiative – auch bei der Gestaltung von Aktionen, Specials und der Pflege der Terrasse und der Außenanlage
- Dein Küchenstil ist familienfreundlich, sportaffin und bezahlbar – oft waren italienische / bayerisch-mediterrane Angebote erfolgreich
- Du arbeitest strukturiert und verlässlich – gerade an stark frequentierten Wochenenden in der Sommersaison und bei Events
- Ideal: Erfahrung mit Außergastronomie und/oder Eventbewirtung

Bewerbungsprozess und Unterlagen

Folgende Unterlagen bitte einreichen:

- kurze Vorstellung der Person oder des Teams
- relevante gastronomische Erfahrungen
- das geplante Konzept
- Vorstellungen zu Öffnungszeiten, Personal und Organisation
- *Falls vorhanden: wirtschaftliche Eckdaten oder Investitionsideen*

Prozess:

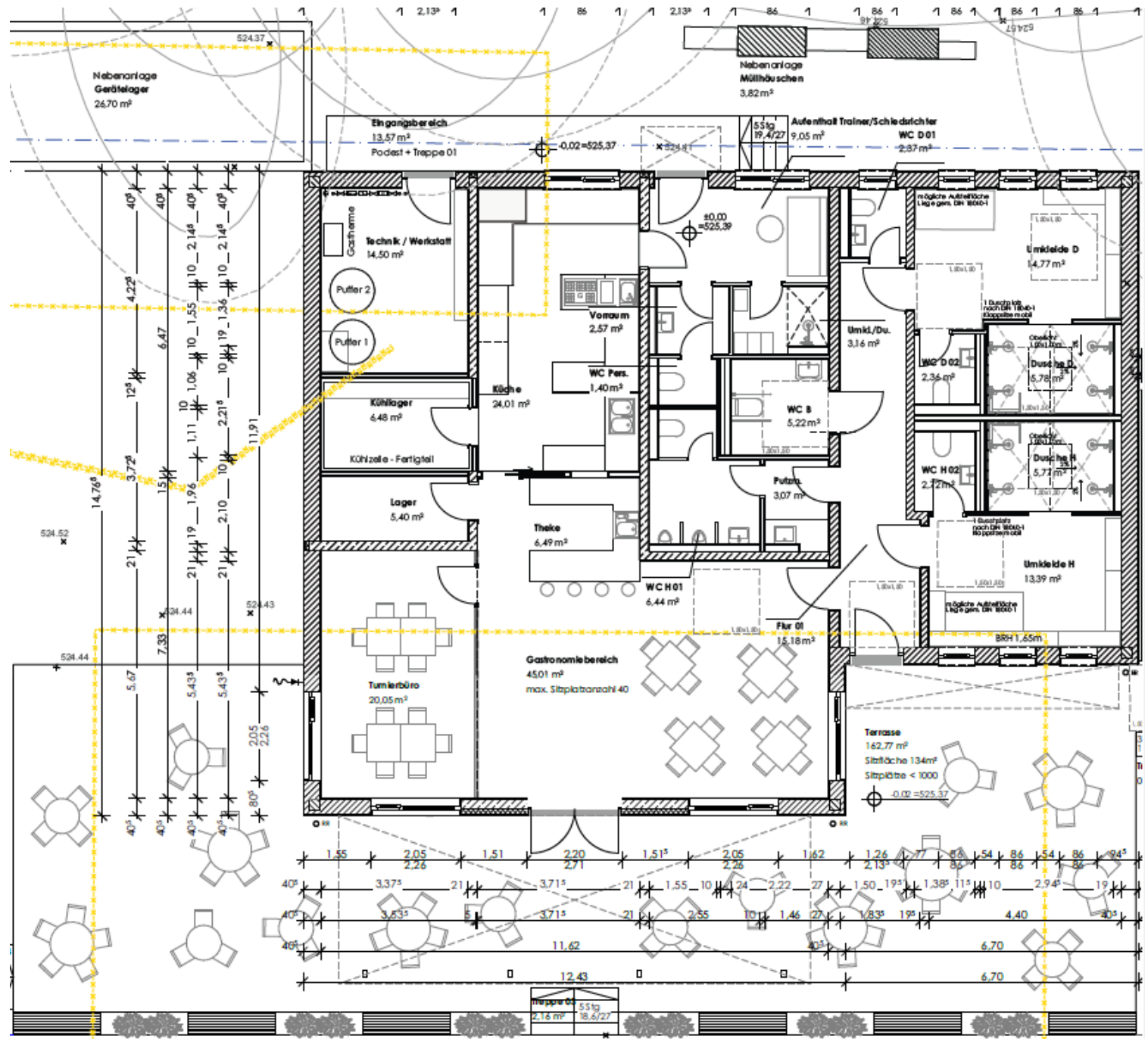
- Erstsichtung der Unterlagen durch Verein, bei Eignung erstes Gespräch (ggf. virtuell)
- Zweites Gespräch mit Probemenü und Austausch zum gastronomischen Konzept der Kandidaten
- Besichtigungen können nach vorheriger Terminvereinbarung stattfinden
- Rollierender Prozess, Bewerbungen ab sofort möglich – laufende Bewerbungsprozesse können bei Besetzung der Position jederzeit durch den Verein beendet werden

Ansprechpartner und Einreichung an:

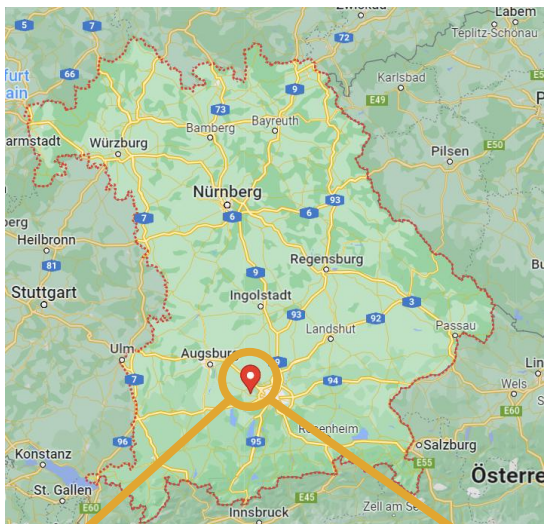
- Daniel Classen, 1. Vorsitzender:
Daniel.classen@tc-eichenau.de
- Verena Knöllinger, Vorstandsmitglied:
verena.knoellinger@tc-eichenau.de



Plan des Gebäudes und der Terrasse



Der TCE: Einer der größten Vereine Bayerns im direkten Münchner Umland



Der TCE im Profil:

- 700 Mitglieder (davon ca. 300 Kinder/Jugendliche)
- 40 Mannschaften im Sommer und 30 im Winter
- Knapp 25 Turniere im Jahr
- 10-15 Events für Jugend und Erwachsene im Jahr
- Mehrere Kooperationen mit Schulen und Kindergärten
- 6-7 Feriencamps pro Jahr

Unsere Anlage:

- 10 Sandplätze und 1 Hartplatz outdoor sowie 3 Teppichplätze indoor
- Neues Clubhaus (April 2026 eröffnet) mit Restaurant und Terrasse/Biergarten
- Vereinsrestaurant ganzjährig geöffnet
- Geplant: 3 Padelplätze neben der Tennishalle

Aktives Vereinsleben mit Events & Turnieren



The image shows a modern, single-story building with large windows and a flat roof, situated in a lush green environment. In the foreground, there is an outdoor seating area with several tables and chairs, some of which are covered with large, light-colored umbrellas. The area is enclosed by a low wall and a metal fence. The background is filled with tall, mature trees under a clear blue sky. A large green semi-transparent rectangle is overlaid on the left side of the image, containing the text 'TENNISCLUB EICHENAU' in white capital letters.

TENNISCLUB EICHENAU

tc-eichenau.de