

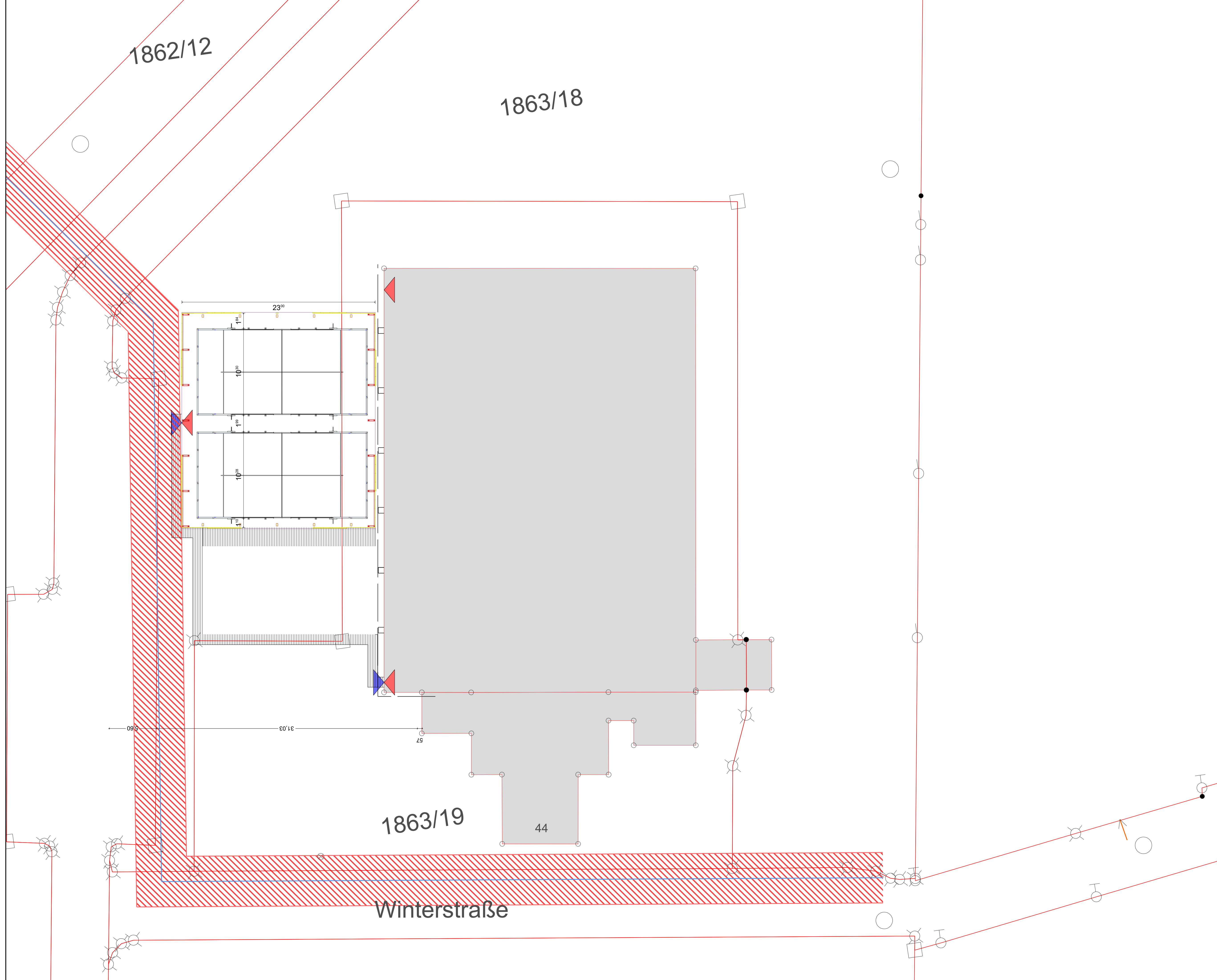
1862/12

1863/18

1863/19

Winterstraße

44



ENTWURFSVERFASSER:



DMU Consult

Ingenieurgesellschaft mbH

Beratung Planung Management

Neumarkter Str. 80 Kamsdorfer Str. 5

81673 München 07333 Unterwellenborn

Fon (089)4207978-0 Fon (03671)672011

Fax (089)4207978-10 Fax (03671)672012

info@dmu-consult.de www.dmu-consult.de

Lageplan

PROJEKT / VORHABEN:

TC-Eichнау
Winterstraße 44 82223 Eichenau

BEAUFTRAGT DURCH:

Daniel Classen

	Datum	Name
Bearb.:	27.04.2026	

Anlage:

Plan Nr.: 1

Datei: 25.013_Lageplan_GeoRef

Maßstab: 1: 200

Blattgröße: 594 mm x 841 mm

X:\08_Pack\Bere01_CAD-Plan\Projekt\Projekt\25.013